



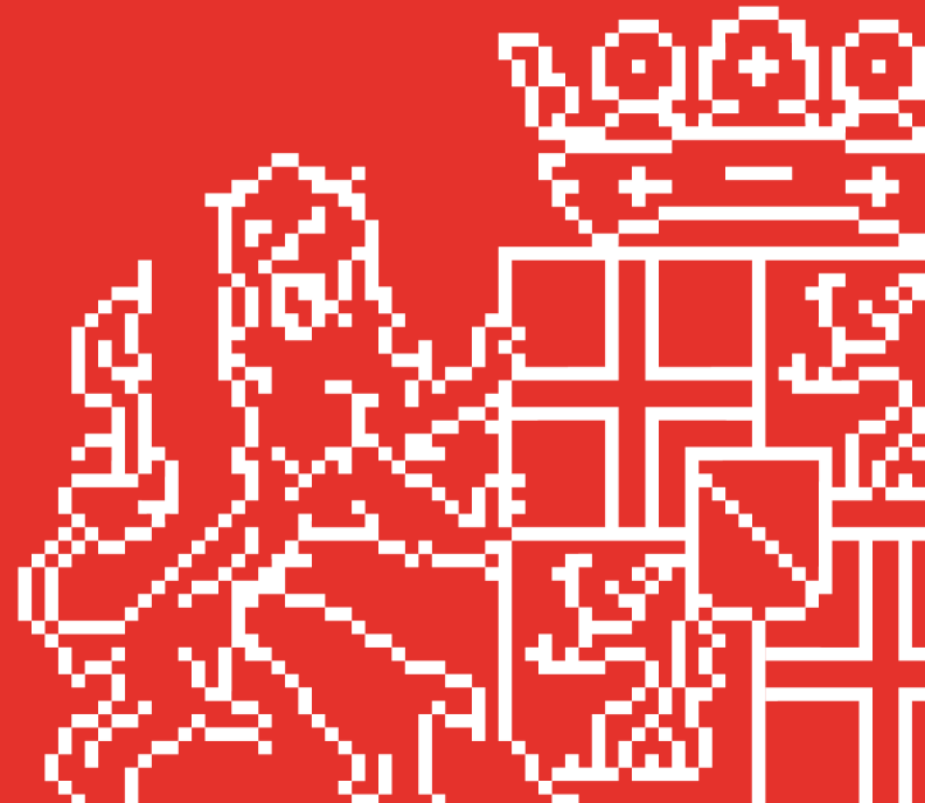
PROVINCIE ■■ UTRECHT

FIETSVERBINDING UTRECHT SCIENCE PARK (USP) - ZEIST



Tauw

Variantenstudie Tauw





INHOUD

Toelichting proces (provincie)

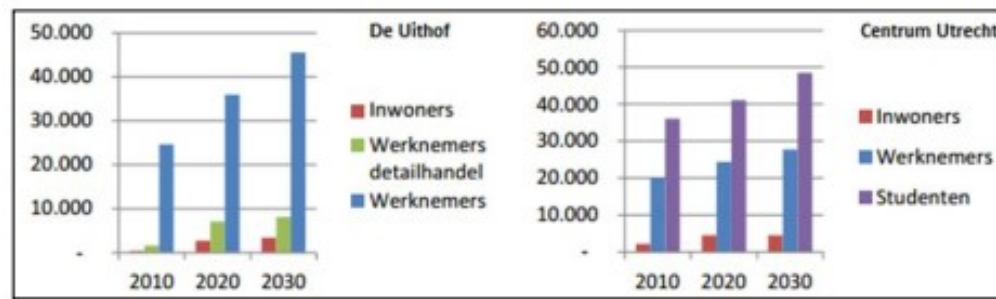
- Vertrekpunt
- Doelstelling
- Doorlopen proces
- Varianten
- Vervolgproces

Toelichting variantenstudie (Tauw)



VERTREKPUNT

- Bereikbaarheid van USP staat onder druk + grotere rol fiets
- Programma Beter Benutten (vervolg).
- Kwaliteit huidige fietsverbinding niet toereikend. Beperkt fietscomfort, fietsveiligheid en directheid.
- Behoeftte aan objectieve vergelijking varianten over Bisschopsweg + doorsnijdingen.





DOELSTELLING

- Het verbeteren van de fietssituatie tussen Utrecht Sciencepark en Zeist gelet op de huidige situatie en de toekomstbestendigheid’.
- In beeld brengen wenselijkheid en haalbaarheid per variant.



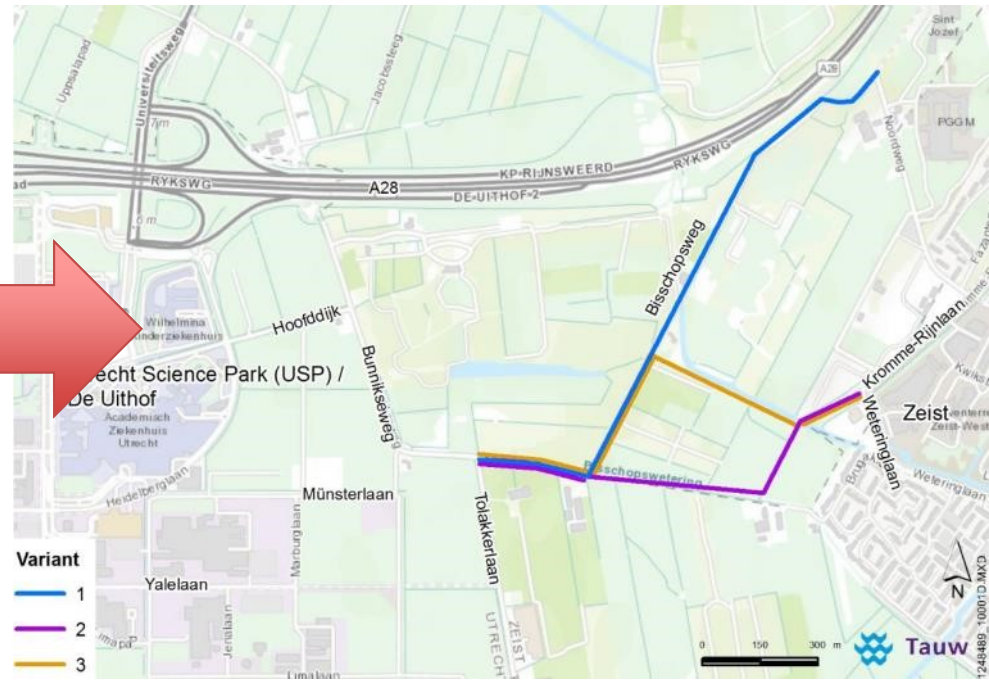


DOORLOPEN PROCES

- Projectgroep en Stuurgroep bestaande uit Provincie Utrecht, gemeente de Bilt en gemeente Zeist
- Opdracht Tauw voor integrale variantenstudie naar 7 varianten.
- Nadrukkelijke aandacht voor aspect Natuur op basis van rapporten Bureau Waardenburg.
- Groene groepen betrokken als gebiedsdeskundigen
- Top drie varianten Tauw scoren nagenoeg gelijk
- Nadere vergelijking 3 varianten



VAN 7 NAAR 3 VARIANTEN



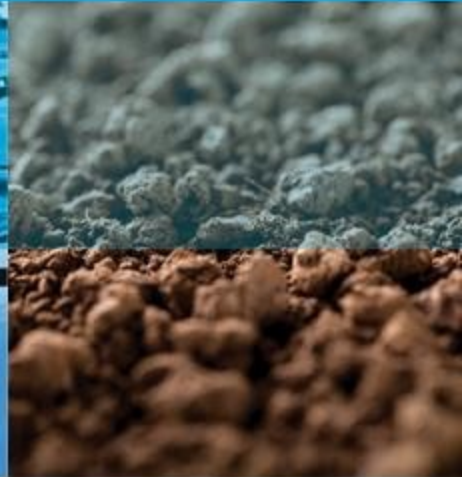


VERVOLGPROCES

- Informeren raden en statencommissie (t/m begin oktober)
- Aansluitend: gelegenheid voor reacties belanghebbenden op rapportage Tauw.
- Januari 2018: Informeren raden en staten over rapportage Tauw en reacties daarop (middels reactienota)
- Voorbereiding besluitvorming

Fietsverbinding Utrecht Science Park (USP) - Zeist

Drie varianten



Tauw

Inleiding Tauw

- Over ingenieurs- en adviesbureau Tauw
- Ervaring en referenties
- Toelichting van de vraag aan Tauw



Toelichting methodiek variantenstudie

- Thema's: verkeer, natuur, landschap en overig
- Criteria per thema
- Vijfpuntsschaal (++,+ ,0, -, - -)
- Klassengrenzen vooraf bepaald

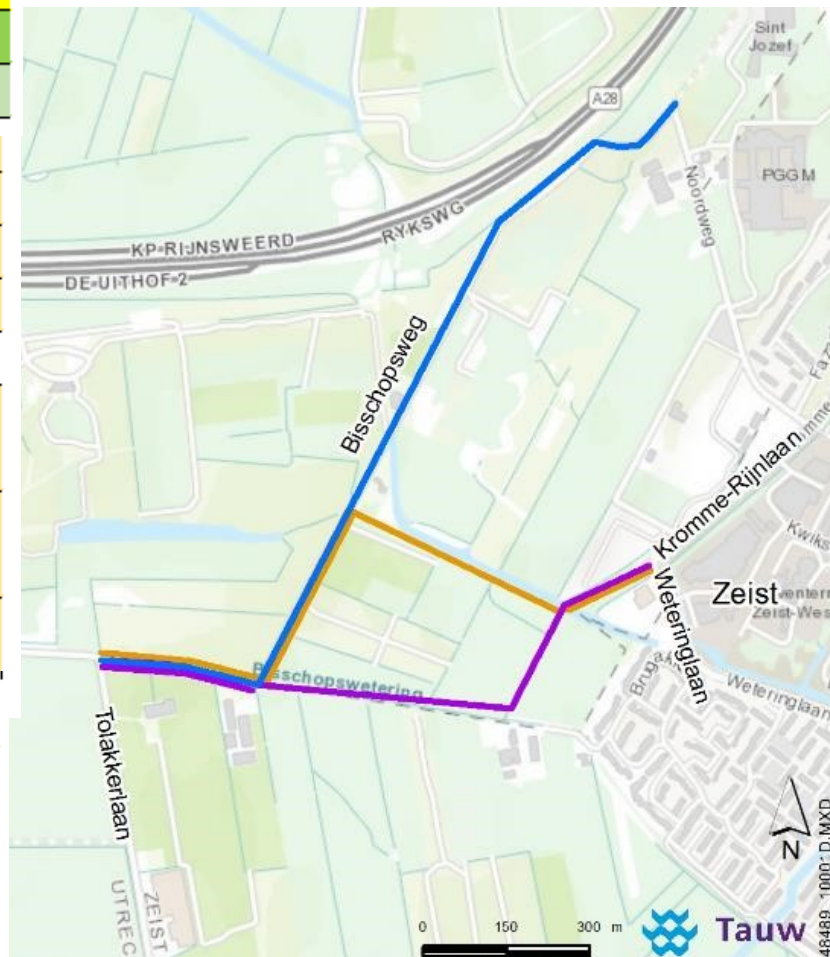


Vergelijking van de drie varianten

criterium	1	2	3
Afstandswinst en directheid	0	++	++
Verkeersveiligheid	+	++	++
Sociale veiligheid	+	-	0
Fietscomfort	+	++	++
Toekomstbestendigheid	0	+	+
Natuurwaarden	--	-	-
Robuustheid	0	-	-
Beschermde soorten	--	-	-
Verbindingsfunctie	-	-	-
Lengte nieuwe doorsnijding door het landschap	0	-	-
Landschappelijke eenheden en/of lijnen	-	--	-
Cultuurhistorische en/of	-	-	-
Aantal grondeigenaren	-	-	-
Handhaafbaarheid	0	-	-
Kosten (in miljoenen euro's afgerond; excl. aankoopkosten)	1,9	0,9	0,9

Variant

— 1
 — 2
 — 3



Conclusies

- Variant 1: minst probleemoplossend vermogen, meest negatieve effecten op natuur, duurst
- Variant 2 en 3 vergelijkbaar; verschillen op sociale veiligheid en landschappelijke eenheden/lijnen

