



Provincie Utrecht Mijn Utrechtse Commissaris

citisens



door Necker van Naem

Nieuwe commissaris Utrecht

De commissaris van de Koning (cdK) van Utrecht gaat in 2019 met pensioen. Daarom is de provincie op zoek naar een nieuwe commissaris. Als onderdeel van deze zoektocht heeft zij ook haar inwoners gevraagd naar wat voor persoon gezocht moet worden. Wat zijn volgens hen belangrijke eigenschappen voor de nieuwe commissaris? En aan wat voor persoon denken zij wanneer zij de nieuwe commissaris voor zich zien?

De tool 'Mijn commissaris'

Via de tool 'Mijn commissaris', ontwikkeld door Citisens, hebben inwoners van provincie Utrecht hun mening gegeven over het profiel van hun toekomstige commissaris. Zij konden digitaal reageren op 10 stellingen en één open vraag. De vragenlijst was toegankelijk via computer, tablet en smartphone.

Inwoners bereiken

Om zoveel mogelijk inwoners uit te nodigen tot deelname, is het onderzoek onder de aandacht gebracht op de provinciewebsite en via locatiegerichte advertenties op NU.nl, websites van de Telegraaf Media Groep en social media (Facebook, Instagram en Twitter). Daarnaast is een advertentie geplaatst in dagbladen. Ook konden inwoners gedurende het onderzoek telefonisch contact opnemen met één van de onderzoekers om de vragenlijst in te vullen. Tevens zijn op de weekmarkt in vier gemeenten (Nieuwegein, Utrecht, Wijk bij Duurstede en Amersfoort) mensen door straatenquêteurs benaderd om deel te nemen aan het onderzoek. Tot slot is nog een responsive afbeelding opgemaakt waarmee in beeldende taal werd uitgelegd wat een cdK precies doet. Deze afbeelding stond boven de vragenlijst en is op diverse manieren verspreid.

Respondenten

Van maandag 30 maart tot en met maandag 7 mei 2018 konden inwoners aan het onderzoek deelnemen. In totaal hebben 1.023 respondenten hun mening gegeven. Deze respons is ruim voldoende om representatieve uitspraken te doen. Door middel van een uitgebreid verificatieproces uitmaken, is geborgd dat er geen 'dubbele invullers' zijn en dat alleen resultaten meegenomen zijn van de inwoners van de provincie. De resultaten zijn gewogen naar het sociaal economisch profiel van de deelnemers.

In het vervolg van deze rapportage leest u wat de inwoners van provincie Utrecht zoeken in hun nieuwe commissaris van de Koning.

Geo-campagne:

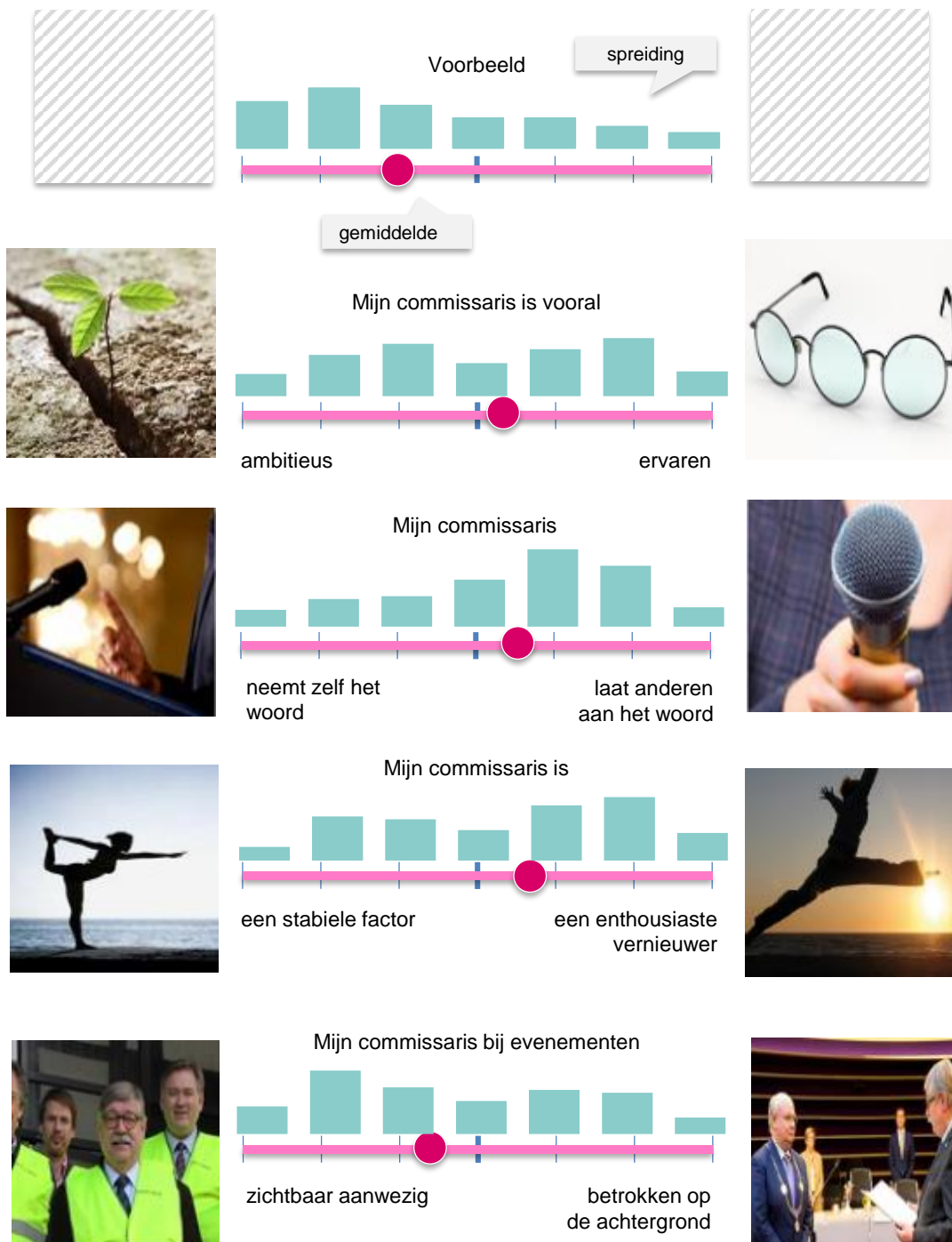


Straatenquêteurs:



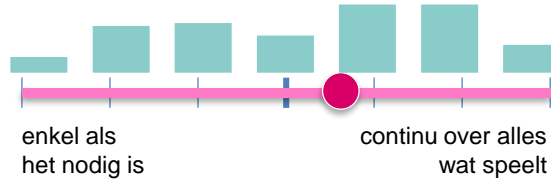
Score op 10 stellingen

Hieronder vindt u de 10 stellingen waarover inwoners van de provincie Utrecht hun mening hebben gegeven. Bij elke stelling konden de inwoners aangeven welke eigenschap of welk gedragsvoorbeeld zij belangrijk vinden voor hun nieuwe commissaris. Respondenten konden zich (door het verslepen van het roze bolletje) op de stelling plaatsen zodat de positie correspondeert met hun mening. In de weergave hieronder geeft het roze bolletje op elke stelling de gemiddelde mening van de 1.023 respondenten weer. Met behulp van de groen balkjes kunt u bij elke stelling zien hoeveel spreiding er is in de gegeven antwoorden. Met andere woorden: zijn de respondenten het met elkaar eens of lopen de meningen juist uiteen?

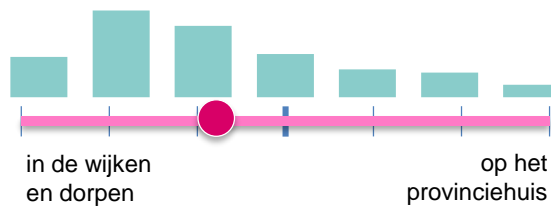




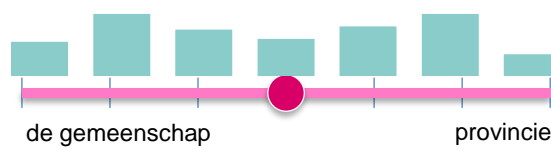
Mijn commissaris communiceert



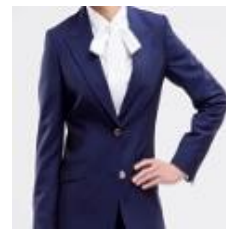
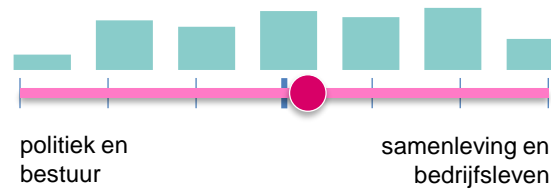
Mijn commissaris is



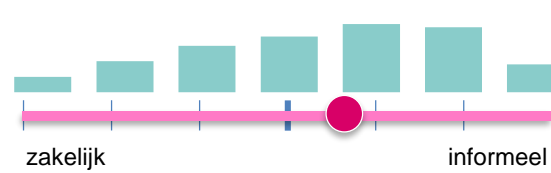
Mijn commissaris is het gezicht van



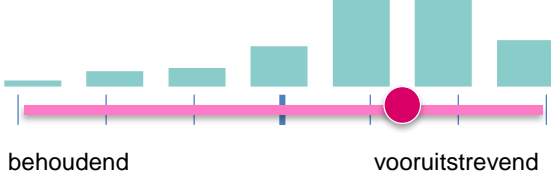
Mijn commissaris heeft ervaring vanuit



De houding van mijn commissaris is



Mijn commissaris is



Uitkomsten samengevat

Uit de stellingen blijkt dat de inwoners van provincie Utrecht de nieuwe commissaris zien als iemand die zichtbaar is voor inwoners, bijvoorbeeld door **bij evenementen aanwezig te zijn**. Maar ook door zich te laten zien in de **wijken en dorpen** en benaderbaar te zijn. Hierbij vinden inwoners het belangrijk dat de commissaris beschikt over **een informele houding** en **anderen aan het woord laat**.

De inwoners van de provincie Utrecht geven het meest uitgesproken aan dat de nieuwe commissaris **voorstrevend** moet zijn. Deze vooruitstrevendheid uit zich zowel in de eigenschappen van de bestuurder (vernieuwer) als in de thema's waar de commissaris zich voor inzet (duurzaamheid). Beide aspecten komen ook terug in de open antwoorden die door inwoners zijn gegeven.

Open vraag

Ruim één derde van de deelnemers aan het onderzoek gaf antwoord op de open vraag:

Als ik denk aan de nieuwe commissaris, dan zie ik iemand die...

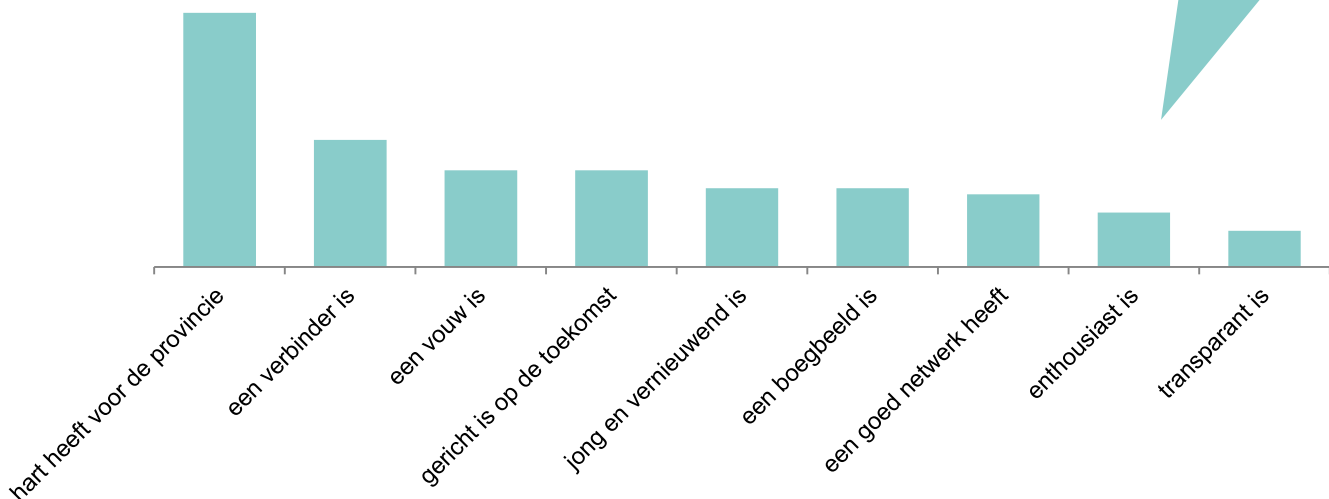
Door middel van analyse zijn de open antwoorden geclusterd tot een negental categorieën die door veel inwoners zijn genoemd. In onderstaande figuur en op de volgende pagina zijn deze categorieën weergegeven.

In de open antwoorden is het vaakst genoemd dat de nieuwe commissaris **hart moet hebben voor de provincie**. Hieronder onder wordt verstaan dat de commissaris begaan is met inwoners, bedrijven en gemeenten binnen de provincie Utrecht. Iemand die *'serieus trots is op de provincie'*. Vanuit deze betrokkenheid vertegenwoordigt de nieuwe commissaris de provincie als **boegbeeld** en zorgt voor **verbinding**. Waarbij de sociaal zwakkeren niet worden vergeten. En waardoor de provincie *"het voorbeeld wordt voor heel Nederland"*.

Daarnaast is in de open vraag door relatief veel inwoners aangegeven dat de nieuwe commissaris een **vrouw** moet zijn. Invullers vinden het hierbij belangrijk dat het bestuur een betere afspiegeling vormt van de inwoners van de provincie.

Als ik denk aan de nieuwe commissaris, dan zie ik iemand die...

"Betrokken is bij provincie Utrecht, geen woorden maar daden, weet wat er speelt en vooral anderen kan laten schitteren in hun functie."



De open vraag

Hieronder vindt u een schematische weergave van de antwoorden op de open vraag in steekwoorden en veelvoorkomende thema's met bijbehorende associaties.

Thema	Korte omschrijving
hart heeft voor de provincie	Betrokken is bij de inwoners, gemeenten en bedrijven en sociaal bewogen is. <i>"...weet wat er speelt en onderdeel is van de maatschappij."</i> <i>".. het moet iemand zijn met hart voor de provincie."</i>
verbinder is	Een open persoonlijkheid, die empathisch is en mensen op één lijn weet te krijgen. <i>"..empathisch is, sociaal en vriendelijk, maar ook zakelijk."</i>
vrouw is	Een vrouwelijke commissaris. <i>"Het liefst een vrouw, diversiteit binnen deze contreien lijkt me wenselijk."</i>
gericht is op de toekomst	Gericht is op duurzaamheid en milieu en die Utrecht klaar maakt voor de toekomst. <i>"De provincie voortvarend stuurt in een duurzame samenleving."</i> <i>"Over de horizon van één collegeperiode heen kijkt, en boven korte termijn politiek uit duurzame ontwikkeling van de provincie stimuleert."</i>
jong en vernieuwend is	Frisse bestuurder die jong is, iemand van 'buiten'. <i>"wat jonger is, vlot, doortastend, met bestuurlijke ervaring met lef, vernieuwend en toegankelijk is (ook voor de burger)."</i>
boegbeeld is	Iemand die uitstraling heeft, de provincie een gezicht heeft zowel voor inwoners als naar buiten toe. <i>"De provincie een gezicht geeft, vertegenwoordigt en van aanpakken weet."</i>
een goed netwerk heeft	Iemand met contacten in Den Haag, lokale en regionale netwerken. <i>" .. met groot relevant netwerk"</i> <i>"Kan lobbyen bij het Rijk."</i>
enthousiast is	Die de provincie en betrokkenen kan enthousiasmeren en zo vooruitgang in gang kan zetten <i>"Inspireert en aanstuurt"</i> <i>"Bevlogen is, zijn dossiers kent en de pijnpunten extra in de gaten houdt."</i>
transparant is	Een oprecht persoon, die navolgbaar en eerlijk handelt <i>"Menselijk, maar vooral betrouwbaar. Hij moet vertrouwen uitstralen."</i>

Een kwart van de deelnemers wil op de hoogte gehouden worden over de zoektocht naar de nieuwe commissaris van de Koning in Utrecht.

Over het onderzoek

Om ervoor te zorgen dat de deelnemers aan het onderzoek een goede afspiegeling vormen van de werkelijkheid is gebruik gemaakt van weging. Weging is een statistische methode waarbij elke respondent een waarde meekrijgt. Antwoorden van respondenten die in het onderzoek zijn ondervertegenwoordigd tellen zwaarder mee, terwijl de antwoorden van respondenten die in het onderzoek zijn oververtegenwoordigd minder zwaar meetellen. Om te bepalen welke respondenten onder- dan wel oververtegenwoordigd zijn, zijn respondenten onderscheiden naar sociologisch profiel.

Als Citisens – door Necker van Naem zijn we gelicenseerd om te werken met de Whooz Mosaic dataset. Mosaic classificeert elk huishouden in Nederland in één van de 14 Mosaic Huishouden Groepen en 50 Mosaic Huishouden subtypen. Op basis van 6-posities postcode kunnen wij daarmee in kaart brengen wat de kenmerken zijn van de huishoudens in een bepaald gebied.

Alle respondenten die deelnamen aan de publiekscampagne zijn gevraagd hun postcode in te vullen. Op basis van deze postcode zijn alle invullers gekoppeld aan een Mosaic-profiel. De samenstelling van de respondenten op al deze elementen is vergeleken met de bevolkingssamenstelling in de provincie Utrecht. Indien nodig is er weging toegepast. Hiermee kunnen we ervan uitgaan dat de bevindingen de onderbouwde verwachtingen van de mening van de inwoners van provincie Utrecht zijn.

