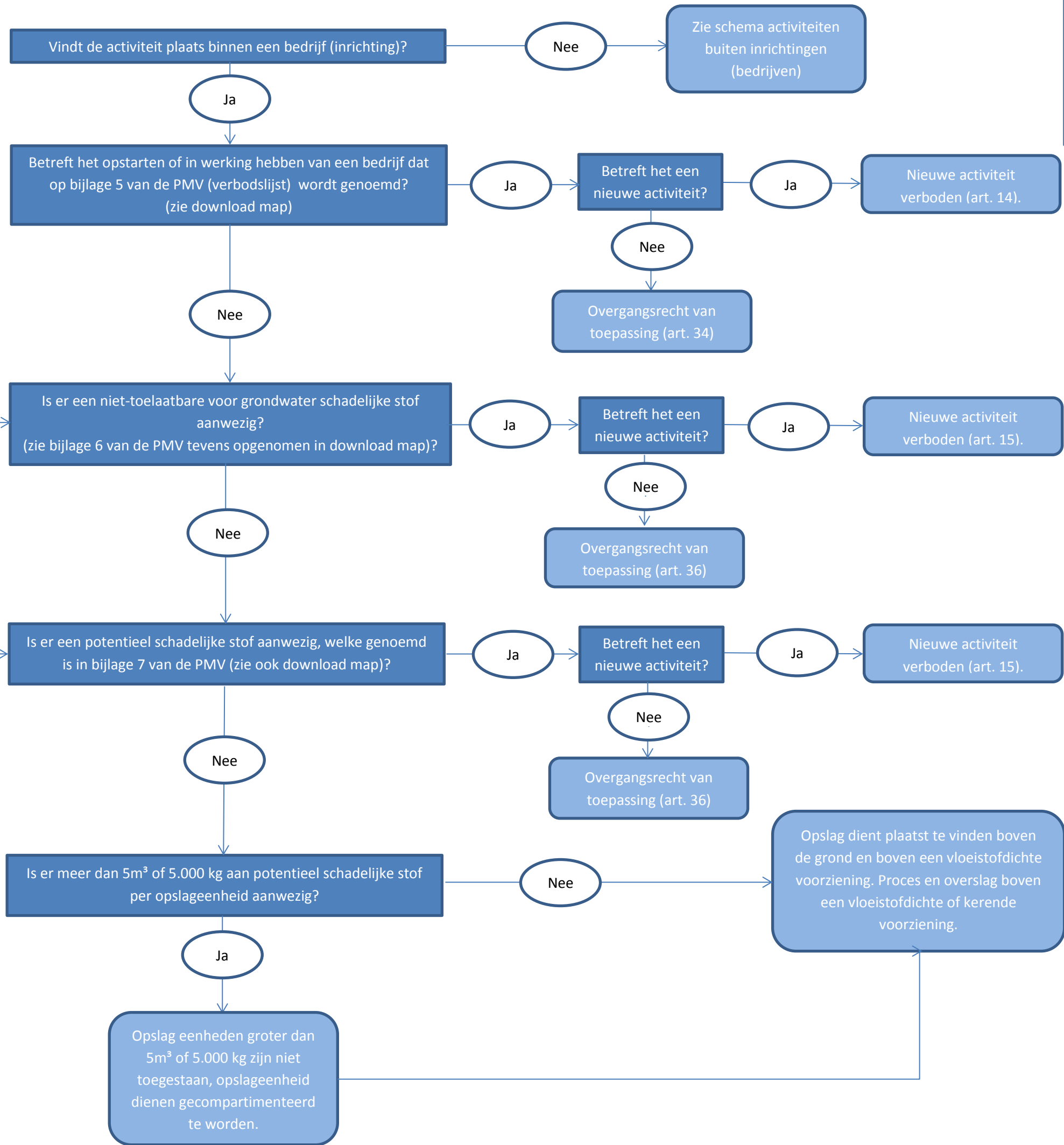


Disclaimer: "De stroomschema's zijn bedoeld als toelichting en service voor de gebruiker van de PMV. Aan de schema's kunnen daarom geen enkele rechten worden ontleend. Kijkt u voor de precieze regels inde PMV zelf. Die kunt u elders op deze site vinden."



Werkvoorraad uitgezonderd (25 kg/l) of een stof waar GS van bepaald heeft dat deze wel toegelaten kan worden (zie voorwaarden in art. 15 lid 1 onder a).

Een potentieel schadelijke stof, is een stof die geclassificeerd zijn in de Wet milieubeheer (o.a. schadelijk, oxiderend etc.)

Opslag dient plaats te vinden boven de grond en boven een vloeistofdichte voorziening. Proces en overslag boven een vloeistofdichte of kerende voorziening.

Opslag eenheden groter dan 5m³ of 5.000 kg zijn niet toegestaan, opslageenheid dienen gecompartmenteerd te worden.