

# NAAR EEN BREDE AANPAK VAN HITTEBESTENDIGHEID

We krijgen in Nederland steeds meer te maken met (extreem) hete dagen. De aanpak hittestress gaat erom de risico's van hitte beter in beeld te krijgen en te beperken. Aan de ene kant vereist het structurele maatregelen met een langere doorwerking. Aan de andere kant de crisismaatregelen tijdens een hittegolf. Op 3 domeinen is actie nodig: gezondheid, gebouw en gebied. Het is goed om één trekker te hebben: de hitteregisseur.



## Aanstellen van hitteregisseur

### Inzicht krijgen in de problemen

Voordat je aan de slag gaat met het hitteactieplan is het belangrijk om de hitteproblemen in het openbaar gebied, maar ook binnen- en buitenruimte van woningen goed in beeld te krijgen. Hiernaast is het handig om inzichtelijk te maken welke groepen extra kwetsbaar zijn voor hitte en waar deze mensen wonen. Op deze manier kun je doelgericht aan de slag gaan.

### Welke domeinen betrekken?

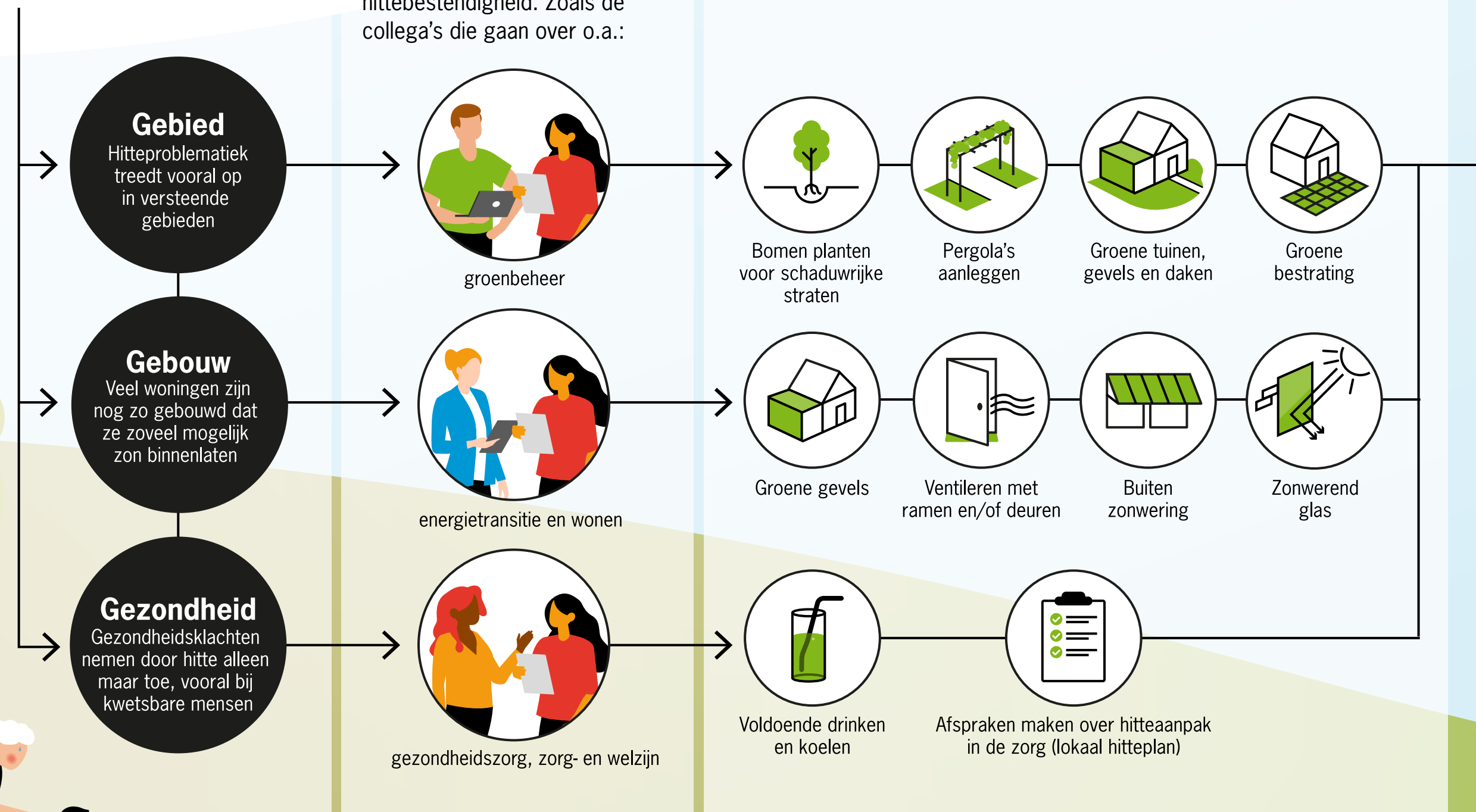
Voor een effectieve aanpak van hitte pakken we het onderwerp vanuit drie meest relevante domeinen aan.

### Juiste mensen aansluiten

Breng partijen en personen bij elkaar, die vanuit verschillende opgaven en domeinen óók kunnen bijdragen aan de hittebestendigheid. Zoals de collega's die gaan over o.a.:

### Mogelijke maatregelen per domein

Onderstaande voorbeelden kunnen een plek krijgen in het lokale hitteactieplan.



## Toolkit Lokaal hitteactieplan

Bekijk de toolkit voor inspiratie, het inzichtelijk maken van de problemen en meer informatie rondom de maatregelen.

