

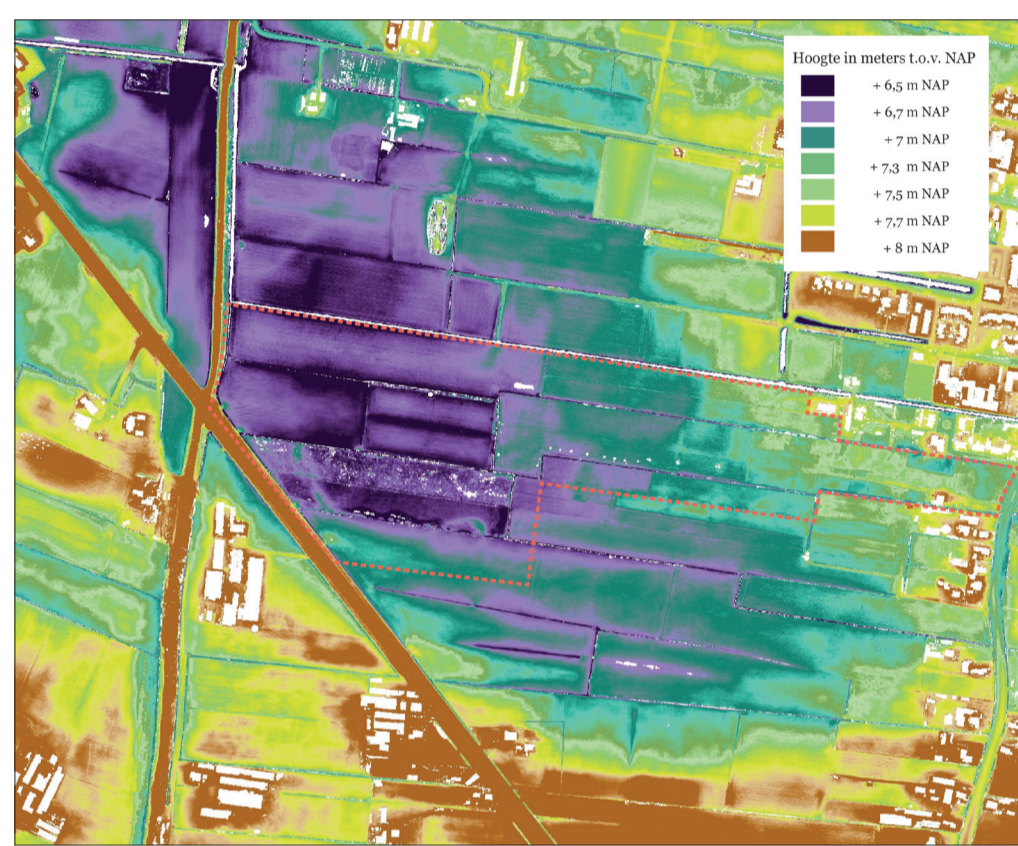
Allemaanskamp | Schetsonwerp

Natuurnetwerk



figuur 1: ligging natuurnetwerk in de provincie Utrecht en Gelderland

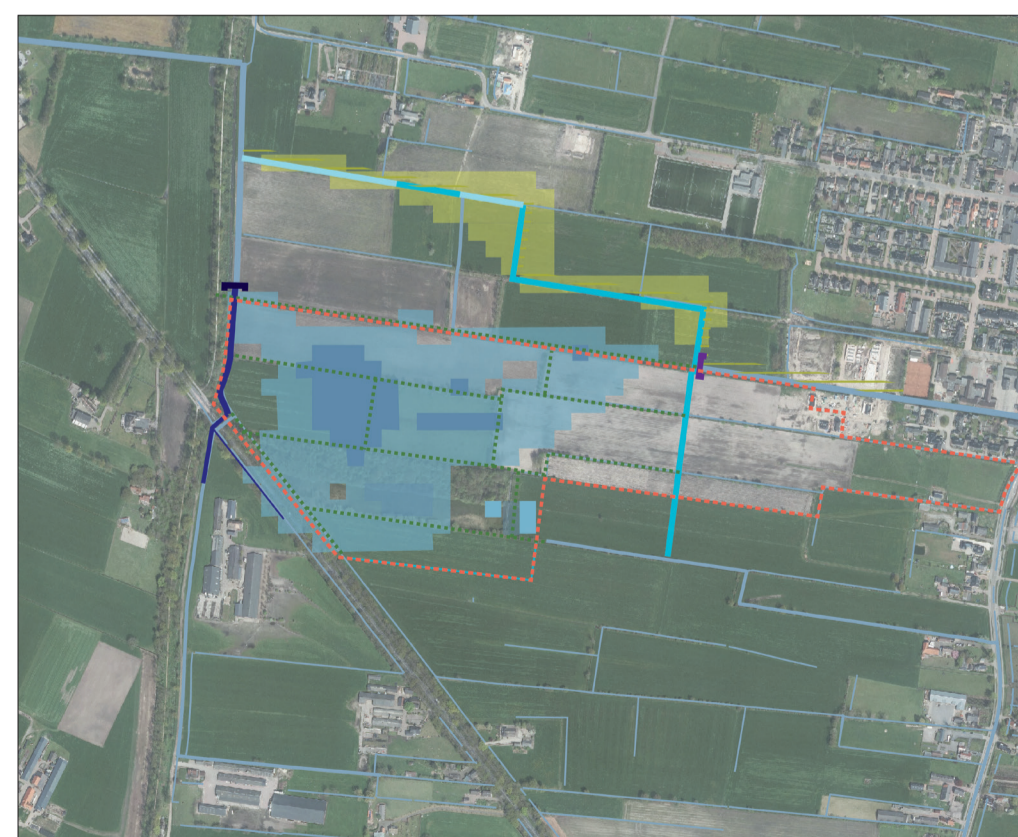
Maatregelen



figuur 2: de lage ligging van het plangebied

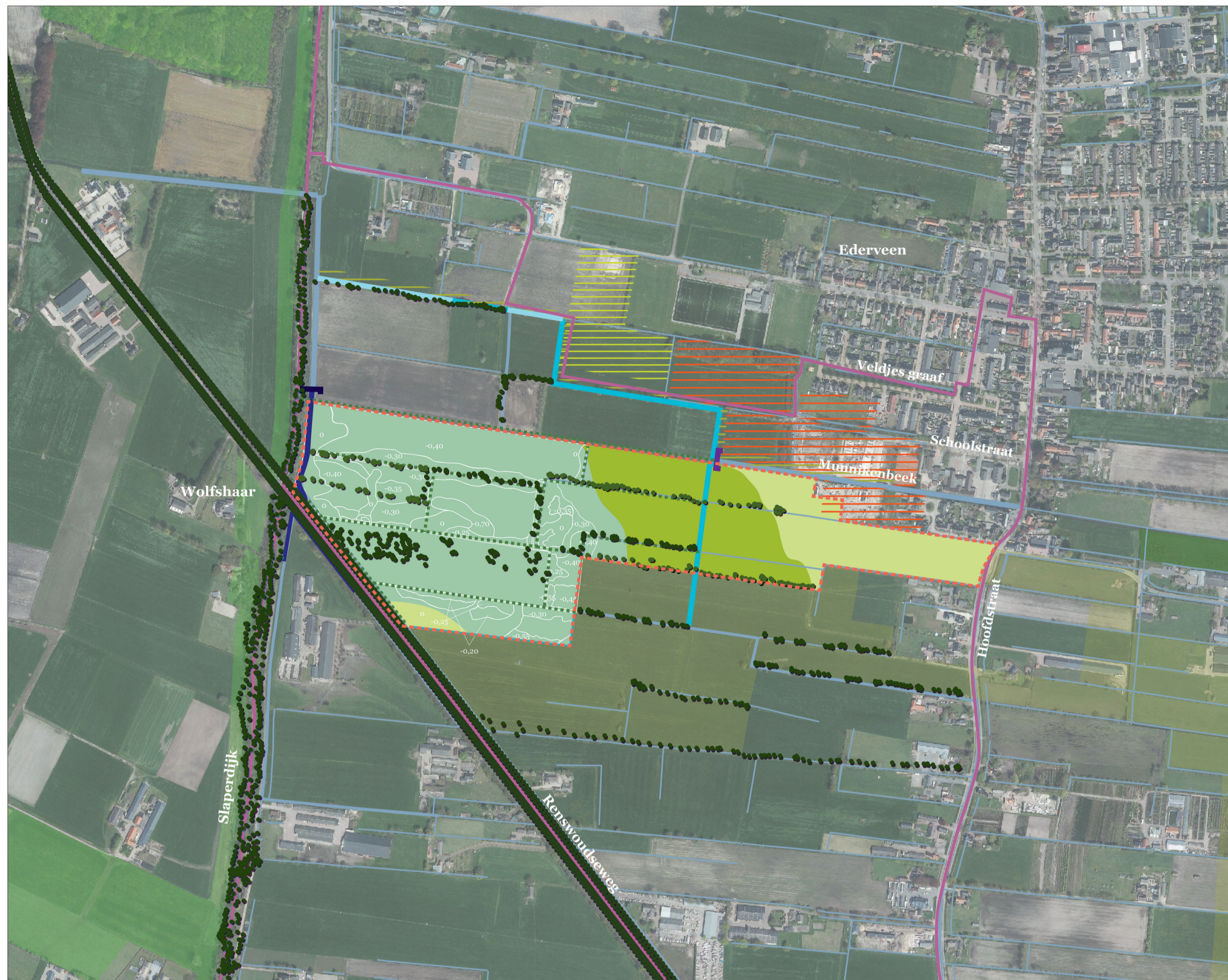


figuur 3: aanpassingen maaienveld ten behoeve van natuurontwikkeling



figuur 4: aanpassing watersysteem: verplaatsen Munnikenbeek en dempen sloten voor vernatting Allemaanskamp

Inrichtingsplan



Legenda

Beheertypen binnen GNN

- N10.01 nat schraalland (blauwgrasland)
- N10.02 vochtig hooiland
- N12.02 kruiden- en faunairijk grasland

Maatregelen voorkeursscenario | Legger

- dempen watergang
- opwaarderen naar A-watergang
- A-watergang: nieuw | bestaand
- B-watergang: nieuw | bestaand
- C-watergang: nieuw | bestaand
- peilverhogen tot NAP +6,60 m
- B, peilverhogen tot NAP +6,60 m
- C, peilverhogen tot NAP +6,60 m
- stuw nieuw | bestaand
- kweleffect vernatting/verdroging

Overige maatregelen

- beplanting: nieuw | bestaand
- ecologische oever
- afgraven/ophogen in meter NAP
- wandelroutes: klompenpad/streekpad

Beleid en grond

- Gelders natuurnetwerk
- Gelderse ontwikkelzone
- Utrechtse natuurnetwerk
- zoeklocatie wonen Ederveen
- zoeklocatie sportvoorzieningen



opgave

Het **schraalgrasland** Allemaanskamp ligt in de Gelderse vallei op de grens van de provincies Gelderland en Utrecht, in de gemeente Ede. Allemaanskamp heeft een omvang van circa 1,6 ha en ligt binnen een natuurgebied van circa 5 ha. Allemaanskamp is één van de natuurparels van de Gelderse Vallei. Deze natuurparels hebben een nat karakter en liggen voor het merendeel aan de voormalige slaperdijk, de groene ruggengraat van de Gelderse vallei. Deze parels vormen samen het provinciaal natuurnetwerk.

Het unieke voedselarme en kalkrijke karakter van Allemaanskamp komt door de ligging in een lager gelegen slenk, op het kantelpunt van kwelvoede en regengevoede zandgronden. De combinatie van de forse kweldruk vanaf de Veluwe en de lokaal doorlatende eemkleilagen in de ondergrond verklaren de sterke kwel in Allemaanskamp. Allemaanskamp is kwetsbaar voor verdroging, verzuring en de toevoer van nutriënten vanuit het omliggende landbouwgebied. De provincie Gelderland werkt dan ook samen met Staatsbosbeheer, gemeente Ede en Waterschap Vallei en Eem aan het herstel en het behoud van het unieke blauwgrasland van Allemaanskamp.

In en rondom het plangebied worden maatregelen genomen voor bescherming van het blauwgrasland door vergroten van de kwelinvloed. Maatregelen zijn het lokaal afgraven van voedselrijke grond, het dempen van sloten in het kerngebied en het verleggen van de Munnikerbeek. Het lokaal afgraven van de bodem draagt bij aan het verschraken van het gebied. Met de aanpassingen aan het watersysteem blijft de basenrijk en voedselarme kwel voor Allemaanskamp behouden en de instroom van voedselrijke landbouwwater beperkt.

Naast deze beschermende maatregelen worden landschapsversterkende maatregelen ingezet. Deze maatregelen bestaan uit het aanplanten van oude singels op de kavelgrenzen, het aanplanten van nieuwe elzensingels en het omvormen van het bos naar hooiland met groepen elzenhakhout en wilgenstruweel. Het landschap grijpt zo terug naar het kaartbeeld van 1900 met groepen hakhout en west-oostverkaveling.

Binnen het plangebied is het mogelijk om een eenvoudig wandelpad buiten de kwetsbare blauwgraslanden aan te leggen. Natuur wordt zo beleefbaar en het wandelpad verbindt de coupure van de slaperdijk en het klompenpad Ederveen.

Kleinschalig karakter



figuur 5: historische topografische kaart uit 1900

Impressie van huidig landschap



figuur 6: overgangzone richting weiland



figuur 7: aansluiting slaperdijk op provinciale weg



figuur 8: Munnikenbeek



figuur 9: huidig beeld Allemaanskamp



figuur 10: coupure slaperdijk met fietspad



figuur 11: Allemaanskamp van de provinciale wegwtt

Referenties nieuwe natuur



figuur 12: blauwgrasland Allemaanskamp



figuur 13: nat blauwgrasland



figuur 14: vloszegge

Schetstontwerp Allemaanskamp

oktober 2017 | 1:5 000

ontwerp:
vormgever:
beelden:
contactpersoon:
Organisatie:
Telefoon:
E-mail:

Hofstra Heersche landschapsarchitecten
Annemarie Bakker
Bas Klaver
Jan Aarnink
Provincie Gelderland
(026) 359 99 99
provincieloket@gelderland.nl